

Covid-19: So wird das neuartige Coronavirus übertragen

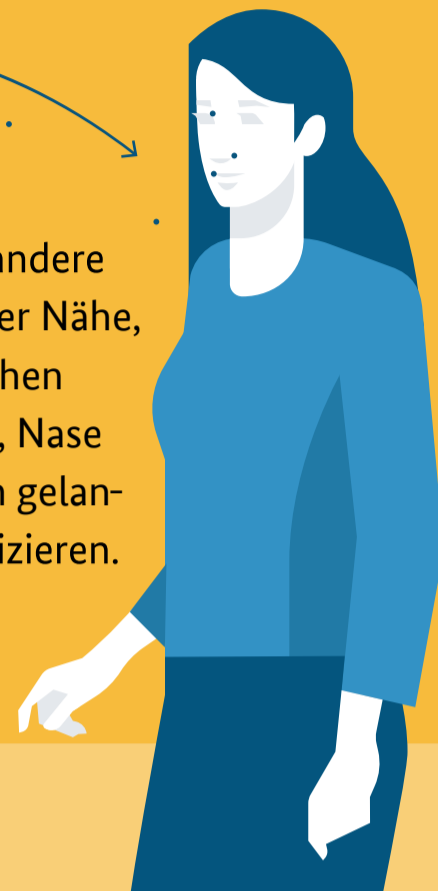
Das neuartige Coronavirus überträgt sich vor allem durch Tröpfcheninfektion. Einfache Maßnahmen schützen.

Hauptübertragungsweg Tröpfcheninfektion

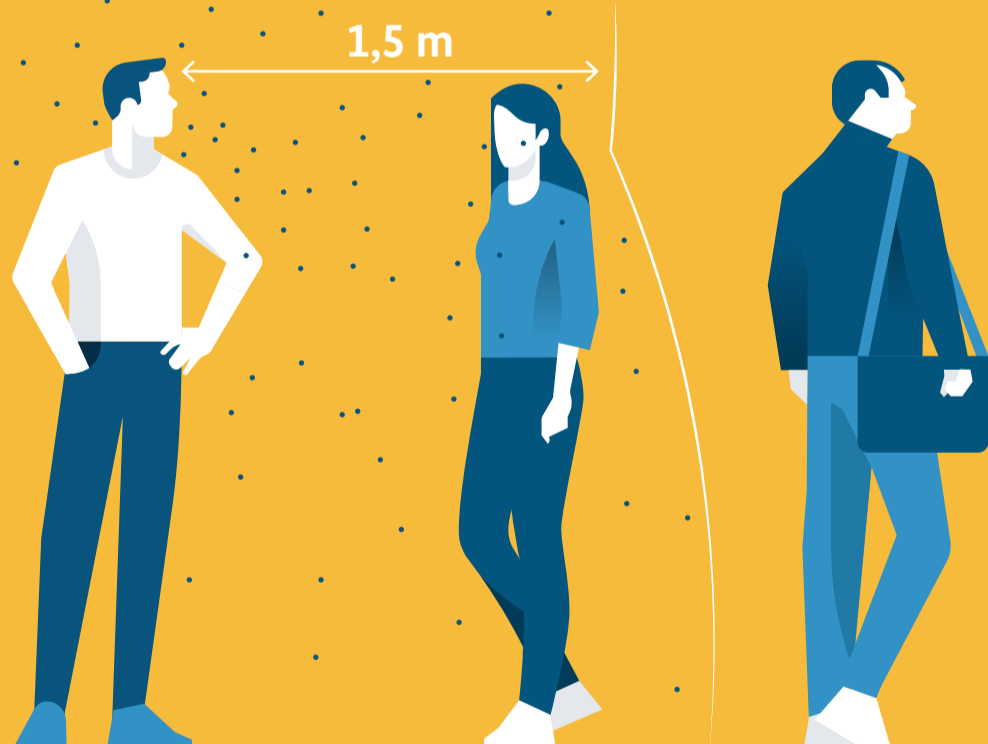
Wenn eine infizierte Person hustet, niest oder spricht, scheidet sie Tröpfchen mit Viren aus. Diese verbreiten sich in einem Umkreis von etwa 1,5 Metern und setzen sich auf Oberflächen ab.



Befinden sich andere Menschen in der Nähe, können Tröpfchen in deren Mund, Nase und ggf. Augen gelangen und sie infizieren.



Je näher eine Person dem Infizierten ist, desto mehr infektiöse Tröpfchen können sie erreichen. Ab einem Mindestabstand von 1,5 Metern ist die Infektionswahrscheinlichkeit sehr gering.



Ebenfalls möglich: Schmierinfektion

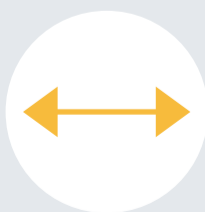
Fasst eine nicht infizierte Person eine kontaminierte Oberfläche an und greift sich danach an Mund, Nase oder Augen, kann es ebenfalls zu einer Infektion kommen.



Die AHA-Formel schützt

A bstand

A



H ygiene

H



A lltag mit Maske

A

